



Umsetzung B+R-Entwicklungskonzept im Bezirk Hamburg-Mitte

Vorstellung der Vorentwurfsplanung zur Umsetzung des B+R-Entwicklungskonzeptes

S-Bahn-Haltestelle Wilhelmsburg

Regionalausschuss Wilhelmsburg-Veddel – 12.06.2018



P + R- Betriebsgesellschaft mbH

Roman Krause

Bauherr und Betreiber

Tel. (040) 3288-5459 roman.krause@pr.hamburg

Beteiligter Planer:

Verkehrsplanung

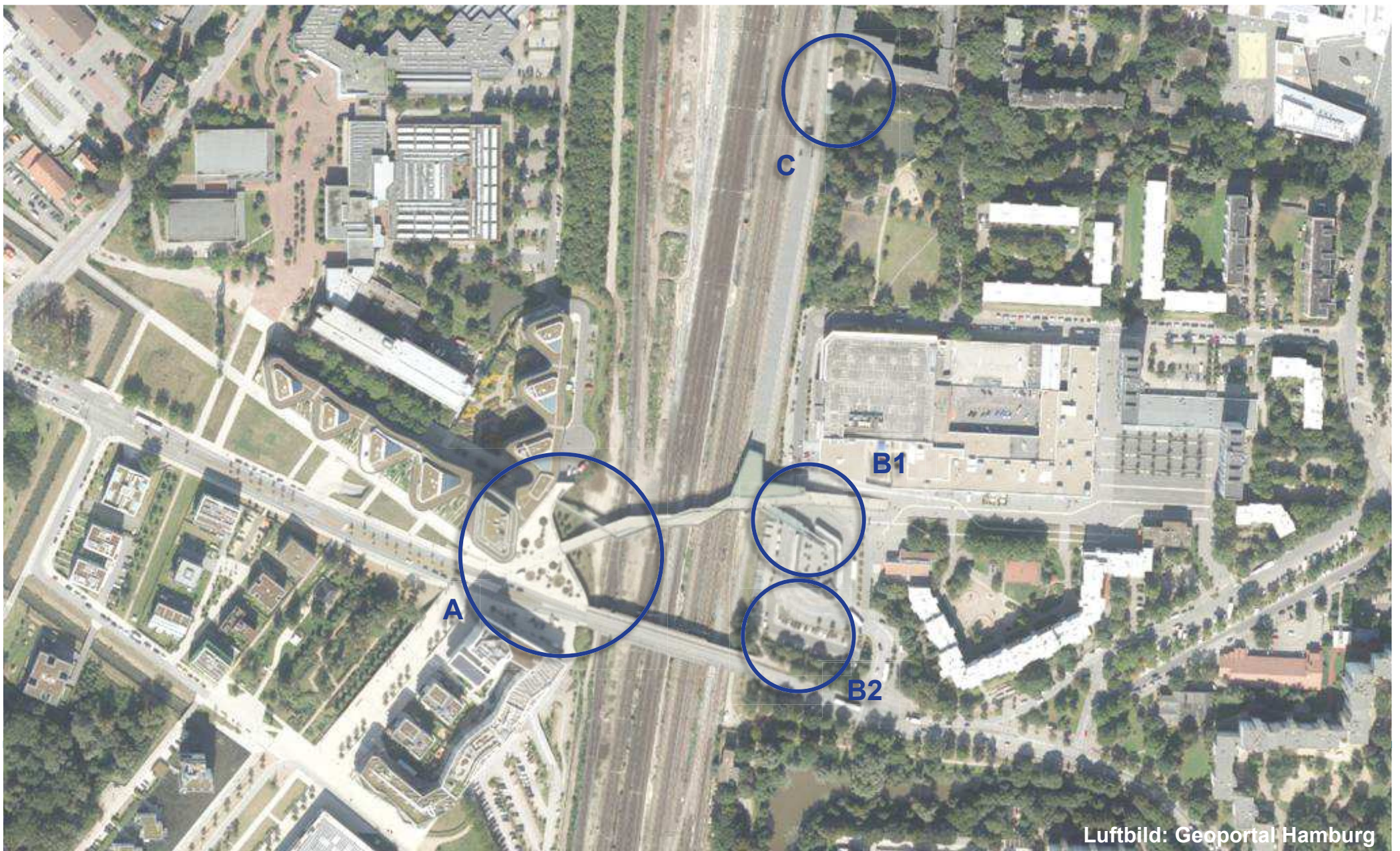


Verabschiedung des B+R-Entwicklungskonzeptes im Senat

- Mit Senatsdrucksache 20 / 14485 vom 27.01.2015 wurde das B+R-Entwicklungskonzept für die FHH beschlossen
- Planung, Bau und Betrieb aller B+R-Anlagen in FHH allein durch die P + R-Betriebsgesellschaft mbH
- Investitionsvolumen bis 2025 liegt bei rund 31 Mio. € (gefördert durch die BWVI mit 3,1 Mio.€ /Jahr)
- Evaluation / Fortschreibung des Konzeptes in 2019 / 2020



Vorentwurf - Gesamtanlageplan



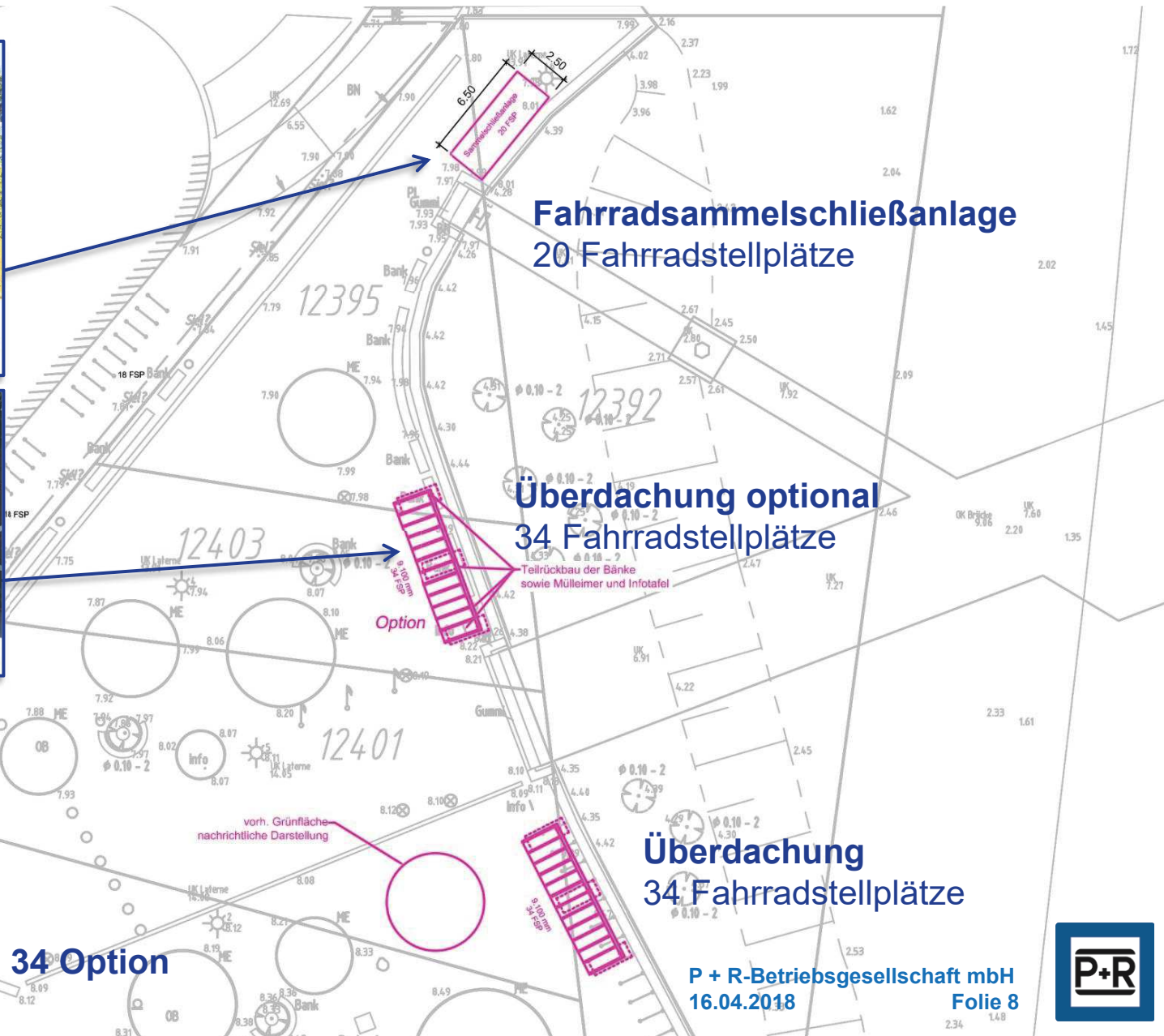
Zugang West

Vorplatz BSW









Fahrradsammelschließanlage
20 Fahrradstellplätze

Überdachung optional
34 Fahrradstellplätze

Überdachung
34 Fahrradstellplätze

Fahrradstellplätze
 Bestand: 34 FSP
 Neu: 54 FSP
 Abbruch: 16 FSP
Total: 72 FSP + 34 Option



Zugang Ost
Muharrem-Acar-Brücke
Parkplatz P+R











Vorentwurf – Abschnitt B1

Muharrem-Acar-Brücke

Fahrradstellplätze

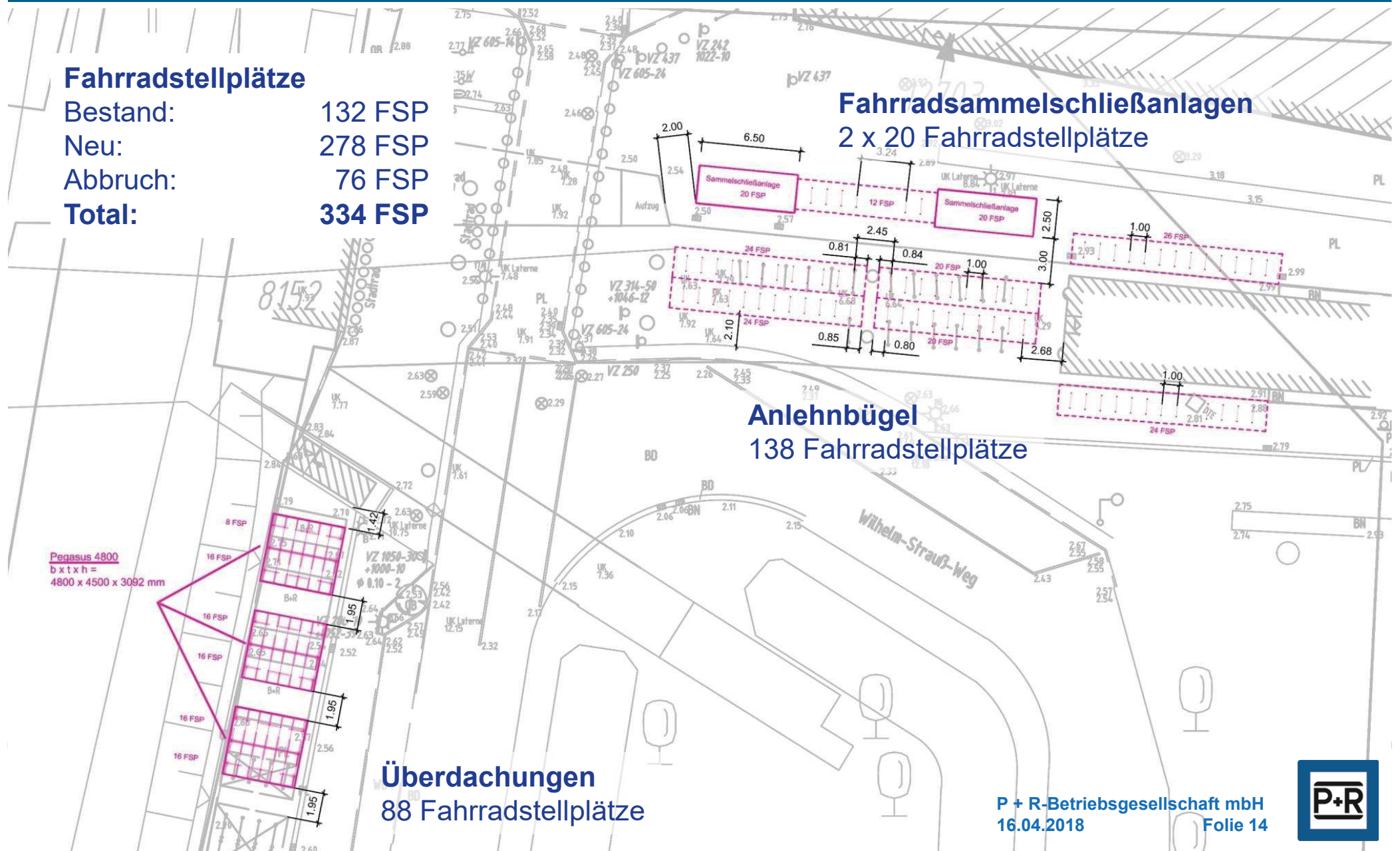
Bestand:	132 FSP
Neu:	278 FSP
Abbruch:	76 FSP
Total:	334 FSP

Fahrradsammelschließanlagen 2 x 20 Fahrradstellplätze

Anlehnbügel 138 Fahrradstellplätze

Überdachungen 88 Fahrradstellplätze

Pegasus 4800
b x t x h =
4800 x 4500 x 3092 mm



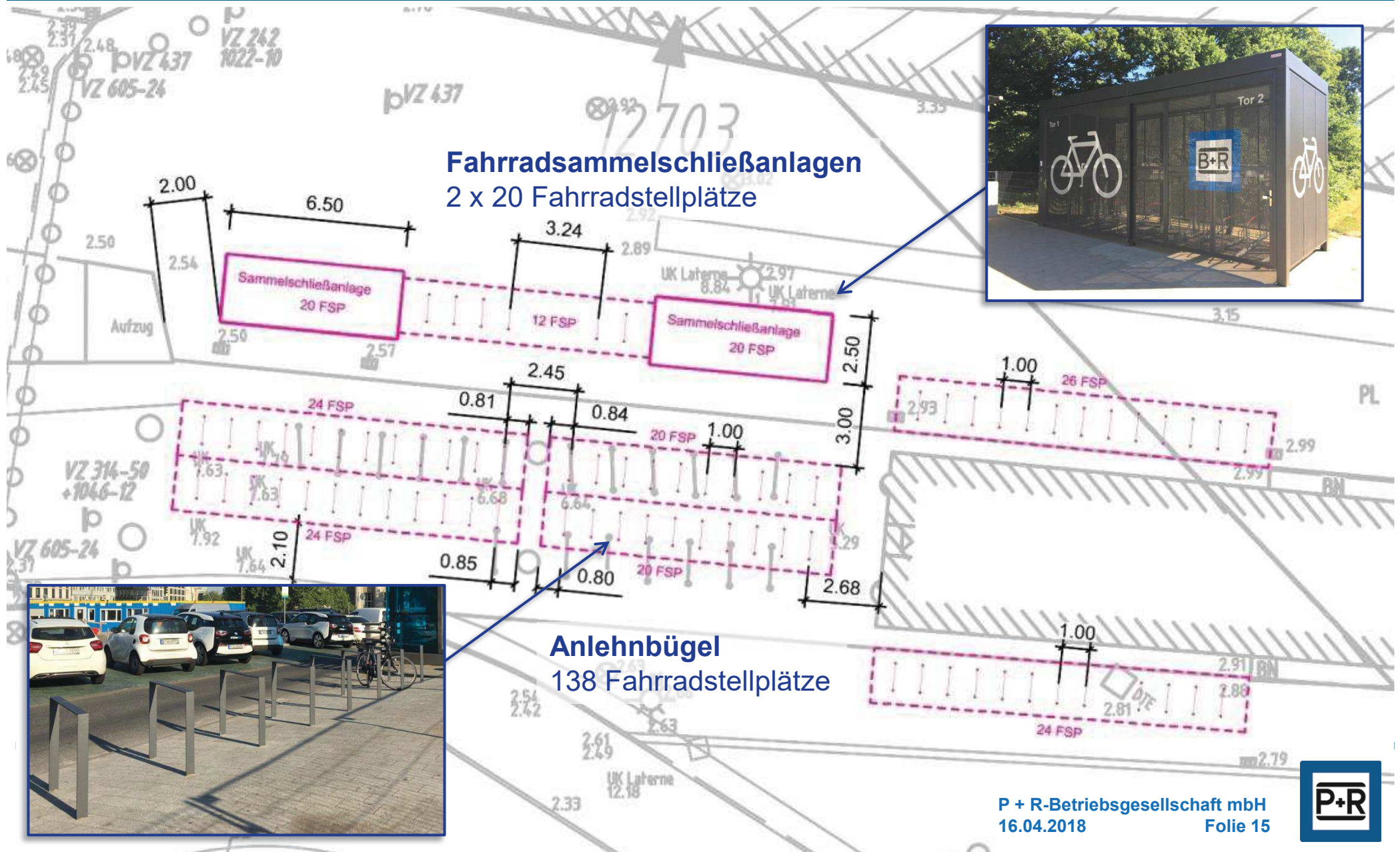
Vorentwurf – Abschnitt B1

Muharrem-Acar-Brücke

Fahrradsammelschließanlagen
2 x 20 Fahrradstellplätze



Anlehnbügel
138 Fahrradstellplätze

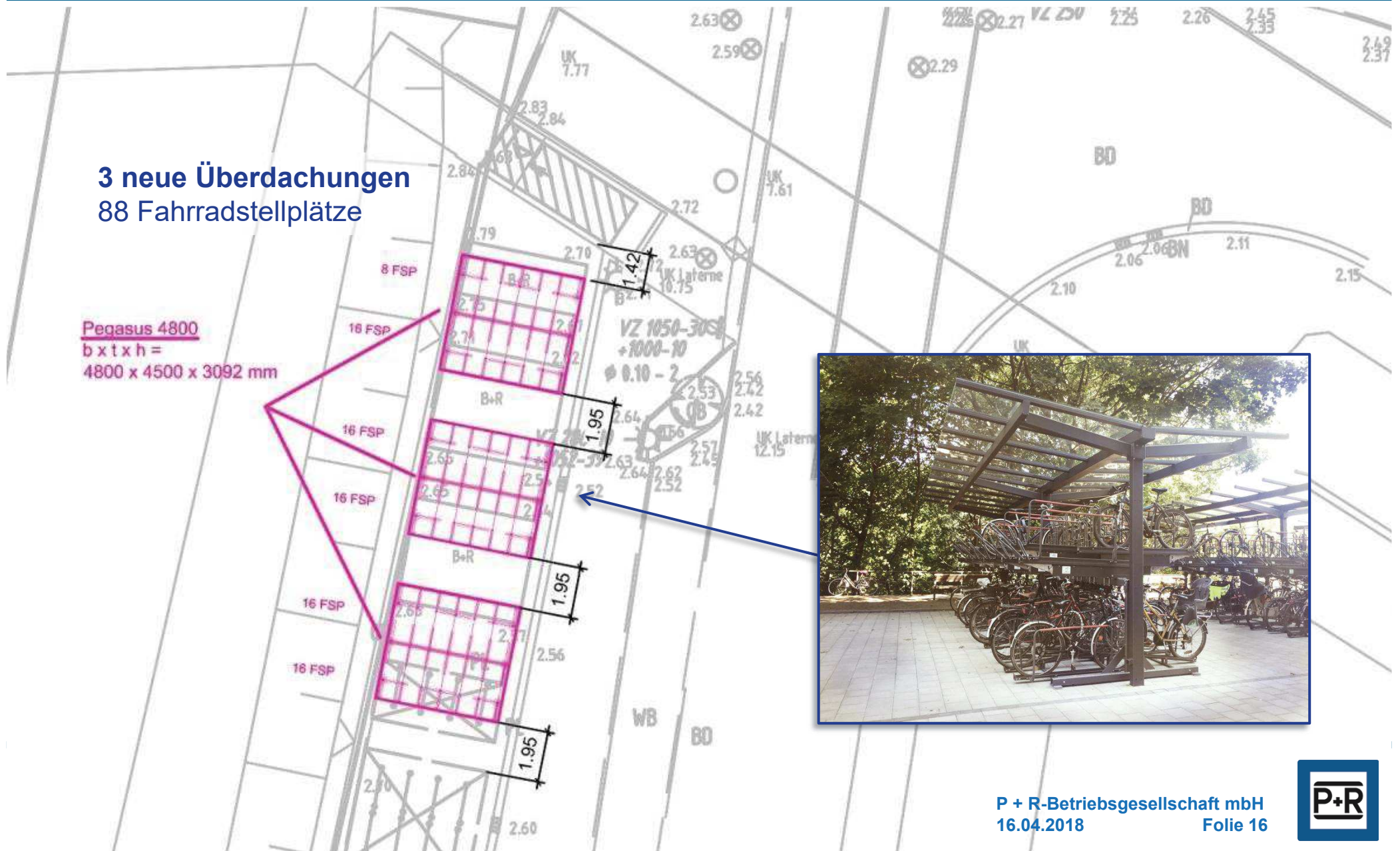


Vorentwurf – Abschnitt B1

Muharrem-Acar-Brücke

3 neue Überdachungen
88 Fahrradstellplätze

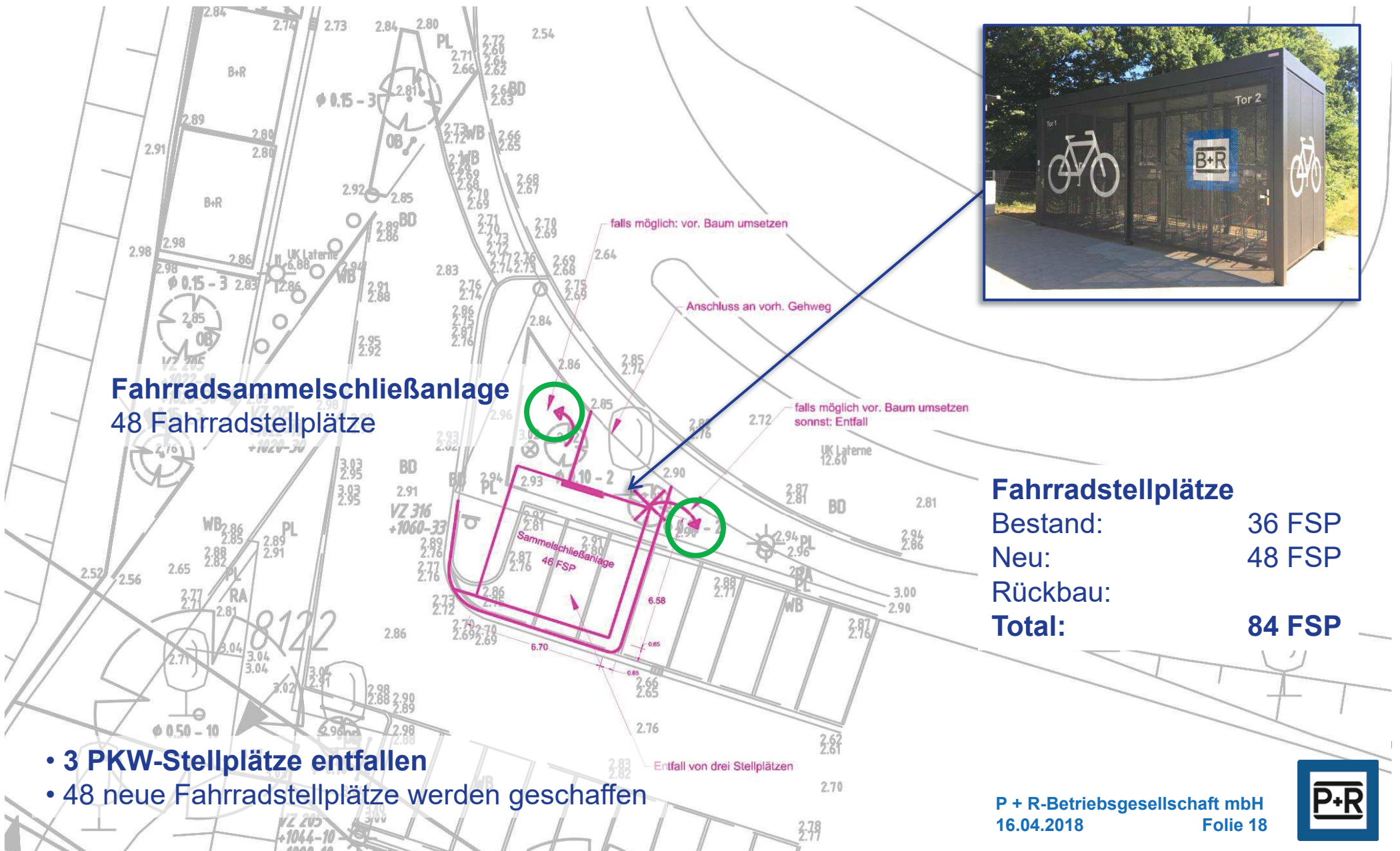
Pegasus 4800
b x t x h =
4800 x 4500 x 3092 mm





Vorentwurf – Abschnitt B2

P+R-Parkplatz



Fahrradsammelschließanlage
48 Fahrradstellplätze

Fahrradstellplätze	
Bestand:	36 FSP
Neu:	48 FSP
Rückbau:	
Total:	84 FSP

- 3 PKW-Stellplätze entfallen
- 48 neue Fahrradstellplätze werden geschaffen



Zugang Nord Keindorffstraße







Vorentwurf – Abschnitt C

Keindorffstraße

Fahrradstellplätze

Bestand:	26 FSP
Neu:	88 FSP
Abbruch:	26 FSP
Total:	88 FSP

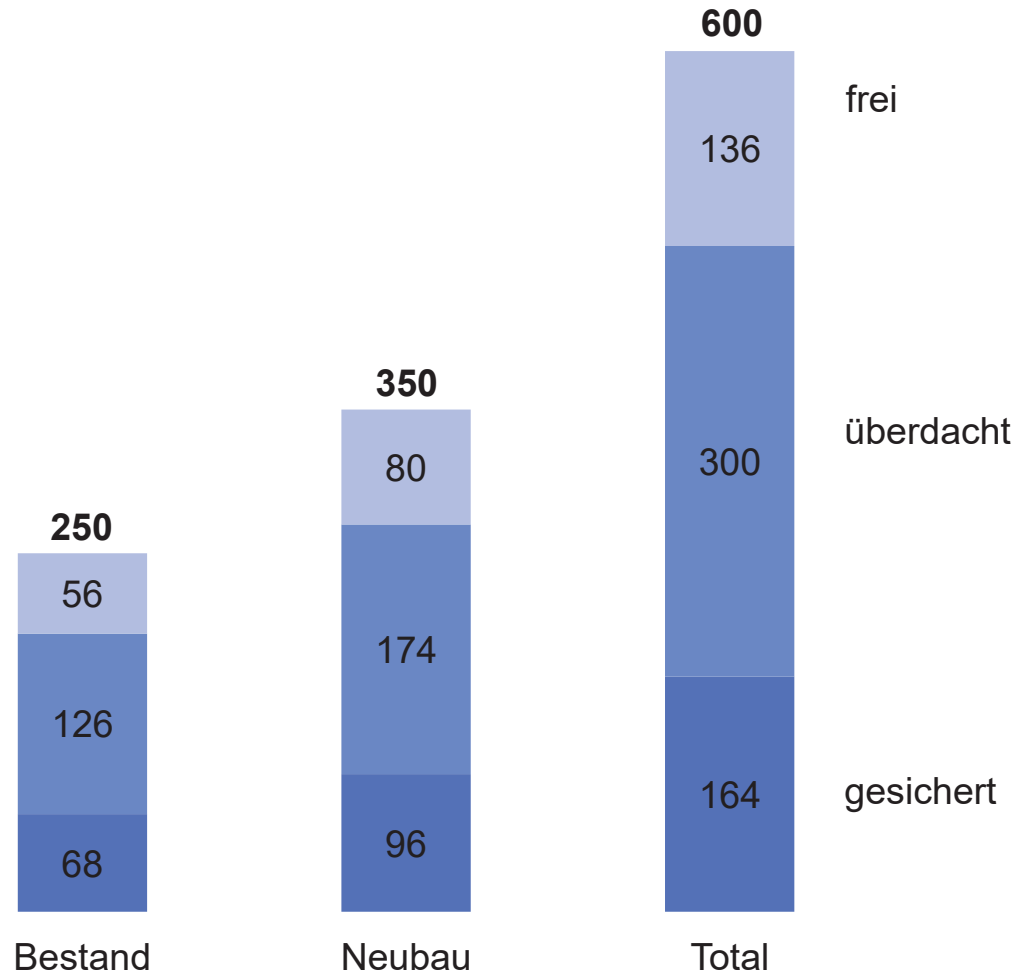
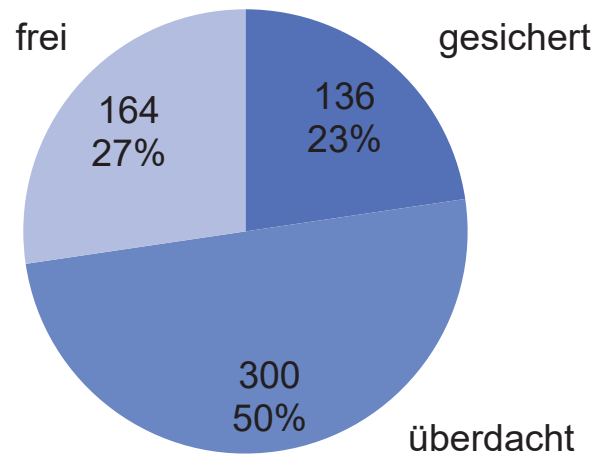
Anlehnbügel
34 Fahrradstellplätze

Überdachung
34 Fahrradstellplätze

Fahrradsammelschließanlage
20 Fahrradstellplätze



■ gesichert ■ überdacht ■ frei



Gesamtübersicht

Bereiche	Lage	Anzahl Stellplätze
A	Vorplatz BSW	72 FSP + 34 FSP Option
B	Muharrem-Acar-Brücke P+R-Parkplatz	440 FSP
C	Keindorffstraße	88 FSP
Geplante Gesamtkapazität		600 FSP + 34 FSP Option

Nächste Schritte:

- Abstimmung Verkehrsdirektion / Fachamt MR
- Entwurfsplanung Sommer 2018
- Baubeginn Ende 2018
- Fertigstellung Frühjahr 2019





Vielen Dank für die Aufmerksamkeit!

Für Fragen stehen wir Ihnen gerne zur Verfügung!



P+R

- Benutzungsordnung, Betrieb und Verwaltung der Anlagen
- Visuelle Kontrollen

P+R

- Reinigung der B+R-Elemente
- Instandhaltung
- Organisation und Steuerung

SRH

- Reinigung der Bodenflächen (ohne Mietplätze)
- Winterdienst

